

432 m2 midlertidige undervisningslokaler i multimodul til leje

Kan monteres på ca. 1 uge.

Mulighed for totalløsning incl. møbler, transport, tilslutning, jordarbejde m.v.

Bygningen er opbygget i 10 moduler á 3,6 x 12 m, hvilket giver 4 undervisningslokaler, vindfang, opholdsrum og toiletfaciliteter.

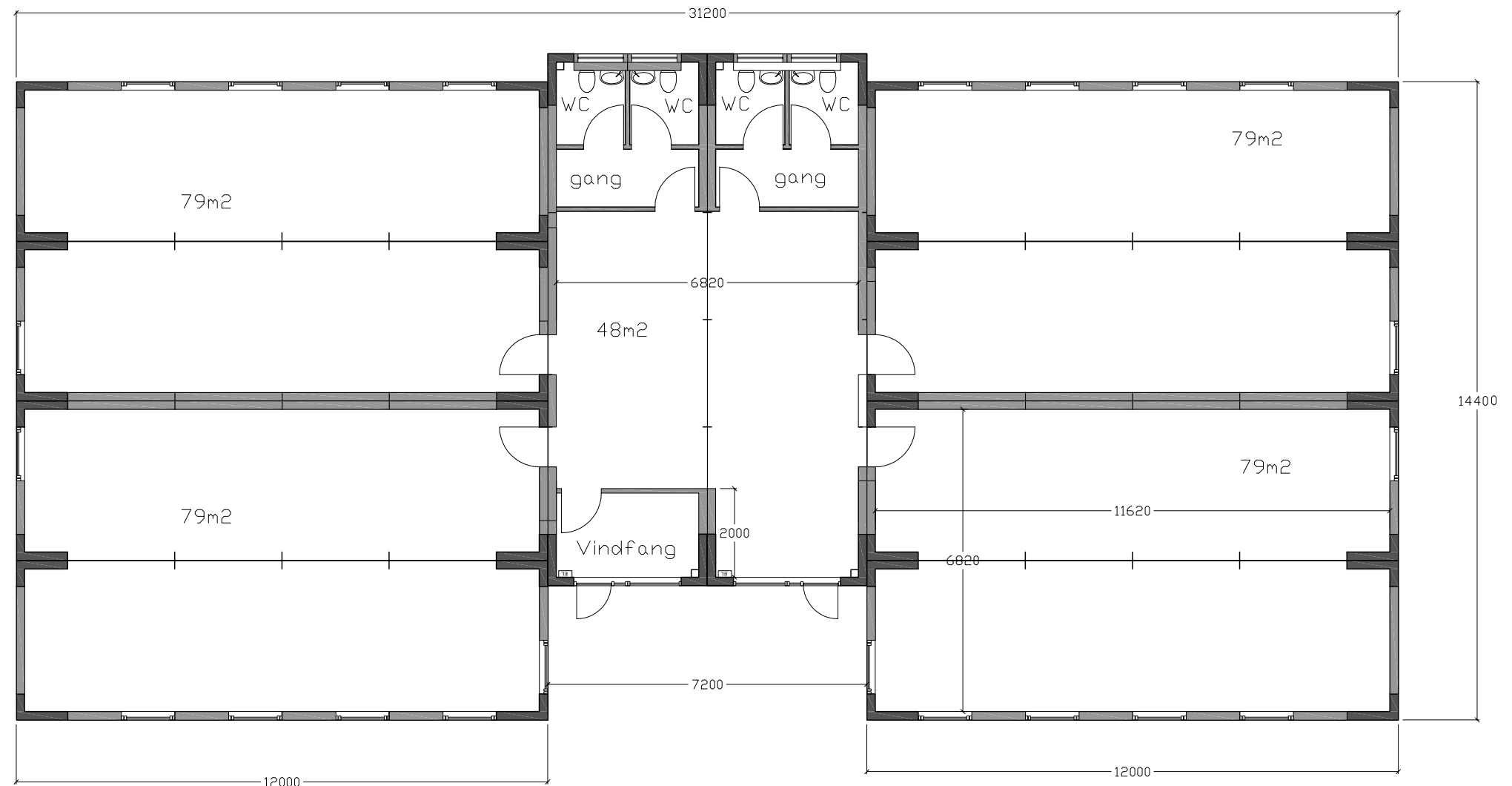
Bygningen er opført efter BR15.7.3.1 stk. 2 - bilag 6 for midlertidig opsætning.

Gulvene er i opholdsrummene belagt med 2,5 mm. DLW linoleum med stor slidstyrke.

Væggene er monteret med gips plank plader med lyse overflader.

Lofterne er monteret med 25 mm hearklith - lys, fin, fas som giver særdeles god akustik.

Kan op eller nedjusteres efter ønske. Har du spørgsmål, så kontakt os endeligt på tlf. +45 8681 2630 eller send os en mail på info@abcpavilloner.dk



Faktaboks Multimodul

- Længde: 12 m
- Bredde: 3,6 m
- Indv. højde: 2,5/ 2,75 m
- Udv. højde: 3,1/ 3,4 m
- Antal etager: 2
- Byg.regl.: BR15.7.3.1 stk 2 - bilag 6 for midlertidig opsætning op til 5 år
- Standardfacade brandklasse: 2
- Internet-opkobling: CAT6